

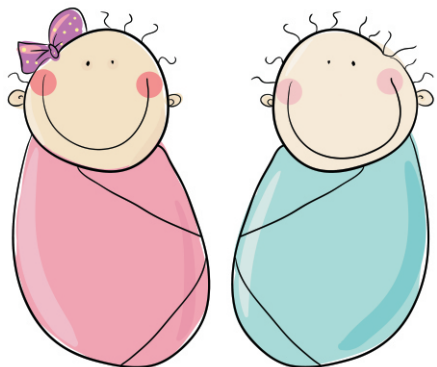


Das Angebot der Krabbelgruppe

Nelly-Kids sind eine Betreuungseinrichtung (U3) für Kinder, deren Eltern **Schüler eines Berufskollegs** sind und die einen Platz für ihr Kind während ihrer Ausbildung benötigen.

Es werden **Säuglinge und Kleinkinder** aufgenommen, bis der erziehende Elternteil die Ausbildung beendet oder das Kind einen Anspruch auf einen Kindergartenplatz hat (ab dem 3. Lebensjahr).

Für die professionelle Betreuung stehen zwei Fachkräfte zur Verfügung. Sie übernehmen die Pflege, Versorgung und pädagogische Begleitung der Kinder. Das Konzept ist angelehnt an die Grundgedanken von Emmi Pikler. Unsere Einrichtung soll den Kindern die Entwicklung zu eigenverantwortlichen Persönlichkeiten, den Austausch mit Gleichaltrigen und ihren Eltern die Vereinbarkeit von Familie und Ausbildung ermöglichen.



Organisatorisches

Ort

Betreut werden die Kinder im Nelly-Pütz-Berufskolleg in Düren, Namensgeber und Kooperationspartner für dieses Angebot. Dort steht der Krabbelgruppe ein geräumiger Gruppenraum mit Küche und ein separater Schlafraum zur Verfügung.

Betreuungszeit

Die Kinder werden während der Unterrichtszeit von **07.45 bis 14.45 Uhr** betreut.

Kosten

Ob und in welcher Höhe Elternbeiträge entrichtet werden müssen, berechnet das Stadtjugendamt anhand der individuellen Einkommenssituation der Eltern.

Ein kleiner Beitrag für die Verpflegung der Kinder ist in jedem Fall zu entrichten.

Anmeldung

Für weitere Informationen und für Anfragen wenden Sie sich bitte an eines der jeweiligen Sekretariate, die Sie an die richtigen Ansprechpartner für „Nelly-Kids“ vermitteln. Gerne können Sie uns auch per Brief oder E-Mail anschreiben. Alle Kontaktdaten finden Sie umseitig.

„Rat und Hilfe“

Junge Eltern können die Unterstützung unserer **Schwangerschaftsberatungsstelle** „Rat und Hilfe“ kostenfrei in Anspruch nehmen.

Unser Fachteam bietet Vätern und Müttern persönliche Beratung, konkrete Hilfe und längerfristige Begleitung bei:

- ⊙ Fragen und Konflikten in der Schwangerschaft oder Früherziehung
- ⊙ Konflikten in Partnerschaft oder Familie
- ⊙ Fragen zur Sexualität und Familienplanung
- ⊙ finanziellen Schwierigkeiten (Möglichkeit der finanziellen Unterstützung)
- ⊙ Fragen zu Trennung und Alleinerziehung
- ⊙ Schwierigkeiten mit Behörden oder bei der Wohnungssuche

Die Beraterinnen unterliegen der Schweigepflicht.

Sehen Sie dazu auch unser Faltblatt „Rat und Hilfe“ oder informieren Sie sich auf Homepage des SkF.

Anfahrt Düren



Alle Angebote sind kostenfrei und können unabhängig von Religionszugehörigkeit, Geschlecht oder Nationalität in Anspruch genommen werden!

Beachten Sie auch die Broschüren der anderen Angebote des SKF oder verschaffen Sie sich einen Überblick auf:

www.skf-dueren.de

Kontakt

Sozialdienst katholischer Frauen e.V.
Nelly-Kids
Friedrichstr. 16
52351 Düren

☎ 0 24 21 / 28 43-0
☎ 0 24 21 / 28 43-10
✉ nellykids@skf-dueren.de
🌐 www.skf-dueren.de/frauen/nellykids.html

Nelly-Pütz-Berufskolleg des Kreises Düren
Nelly-Kids
Zülpicher Str. 50
52349 Düren

☎ 0 24 21 / 95 41-0
☎ 0 24 21 / 50 26-86
✉ sekretariat@nellypuetzberufskolleg.de
🌐 www.nellypuetzberufskolleg.de

Kooperationspartner:

Nelly-Pütz
Berufskolleg
des Kreises Düren



Unterstützt durch:



KREIS DÜREN
... WIR MACHEN DAS!

RIDZ
REGIONALE INITIATIVE
DÜRENER ZAHNÄRZTE



Krabbelgruppe
für Säuglinge und Kleinkinder

www.skf-dueren.de